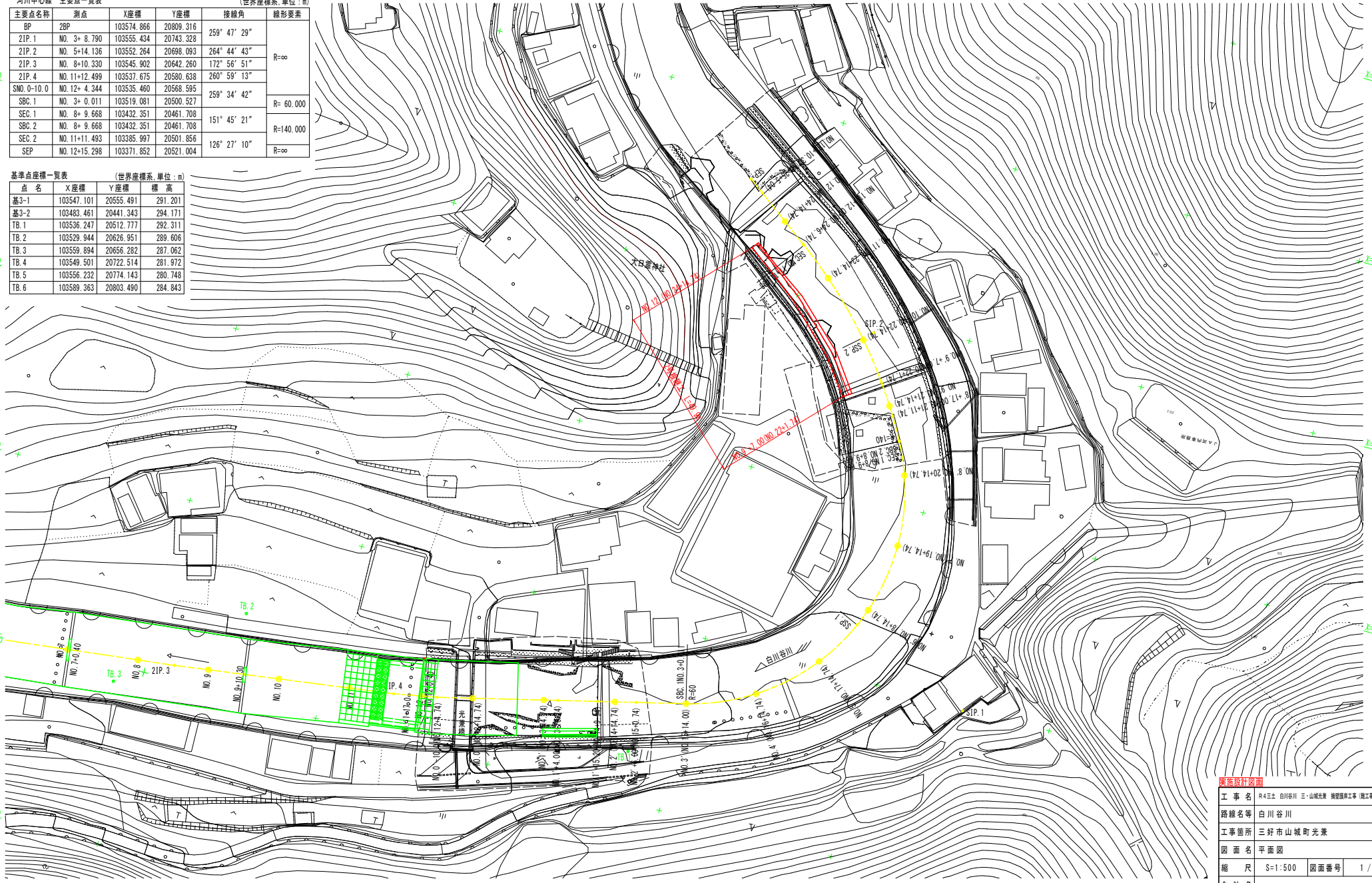


平面図

S=1:500

主要点名称	測点	X座標	Y座標	接続角	線形要素
BP	2BP	103574.866	20809.316		
21P.1	NO. 3+ 8.790	103555.434	20743.328	259° 47' 29"	R=∞
21P.2	NO. 5+14.136	103552.264	20698.093	264° 44' 43"	
21P.3	NO. 8+10.330	103545.902	20642.260	172° 56' 51"	
21P.4	NO. 11+12.499	103537.675	20580.638	260° 59' 13"	
SNO. 0-10.0	NO. 12+ 4.344	103535.460	20568.595	259° 34' 42"	R= 60.000
SBC.1	NO. 3+ 0.011	103519.081	20500.527		
SEC.1	NO. 8+ 9.668	103432.351	20461.708	151° 45' 21"	R=140.000
SBC.2	NO. 8+ 9.668	103432.351	20461.708		
SEC.2	NO. 11+11.493	103385.997	20501.856	126° 27' 10"	R=∞
SEP	NO. 12+15.298	103371.852	20521.004		

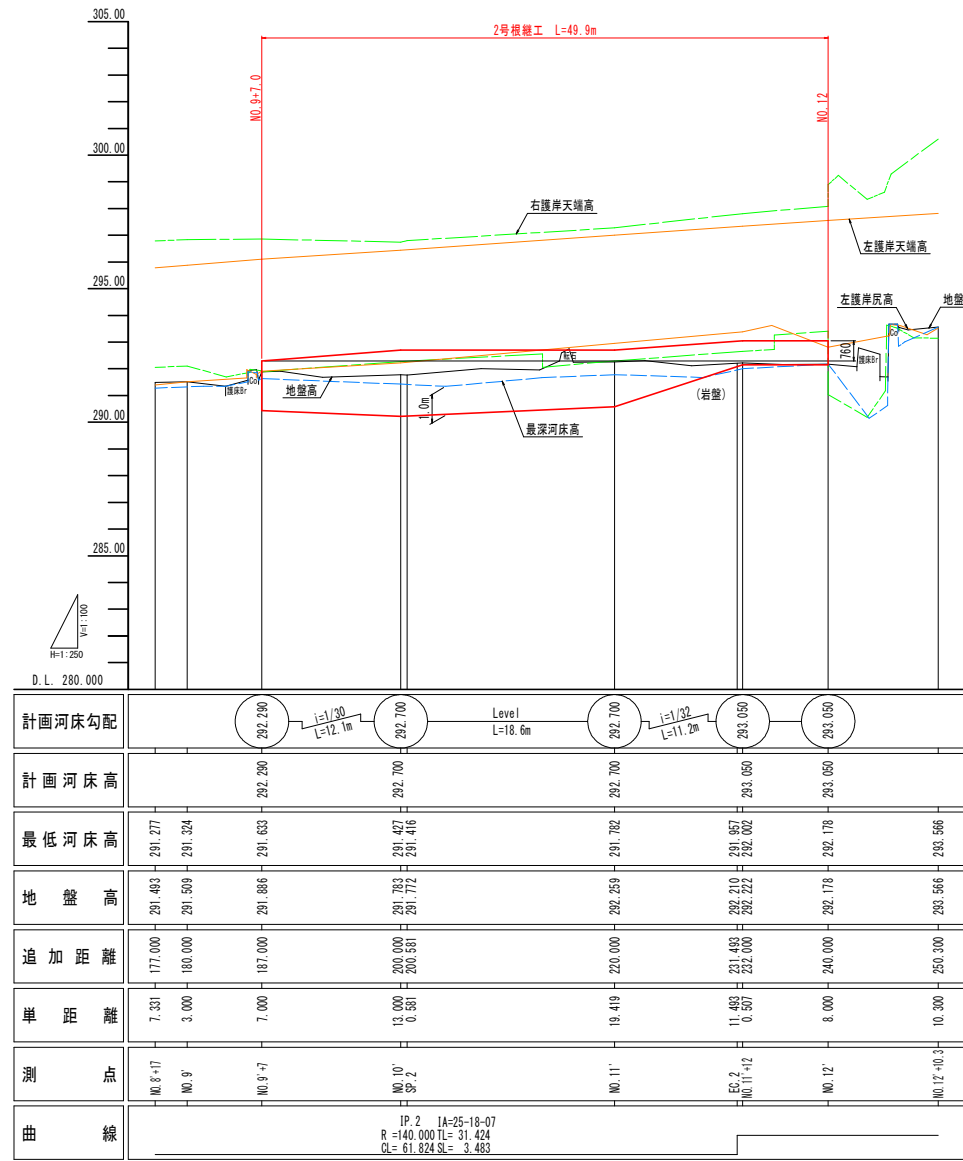
点名	X座標	Y座標	標高
基3-1	103547.101	20555.491	291.201
基3-2	103483.461	20441.343	294.171
TB.1	103536.247	20512.777	292.311
TB.2	103529.944	20626.951	289.606
TB.3	103559.894	20656.282	287.062
TB.4	103549.501	20722.514	281.972
TB.5	103556.232	20774.143	280.748
TB.6	103589.363	20803.490	284.843



工事名	R4土 白川谷川 三・山城光景 擁壁掘削工事 (施工事務図)		
路線名等	白川谷川		
工事箇所	三好市山城町光景		
図面名	平面図		
縮尺	S=1:500	図面番号	1 / 6
会社名			
事業者名	徳島県西部総合県民県土整備部<三好>		

縦断面図

HS=1:250
VS=1:100



凡例

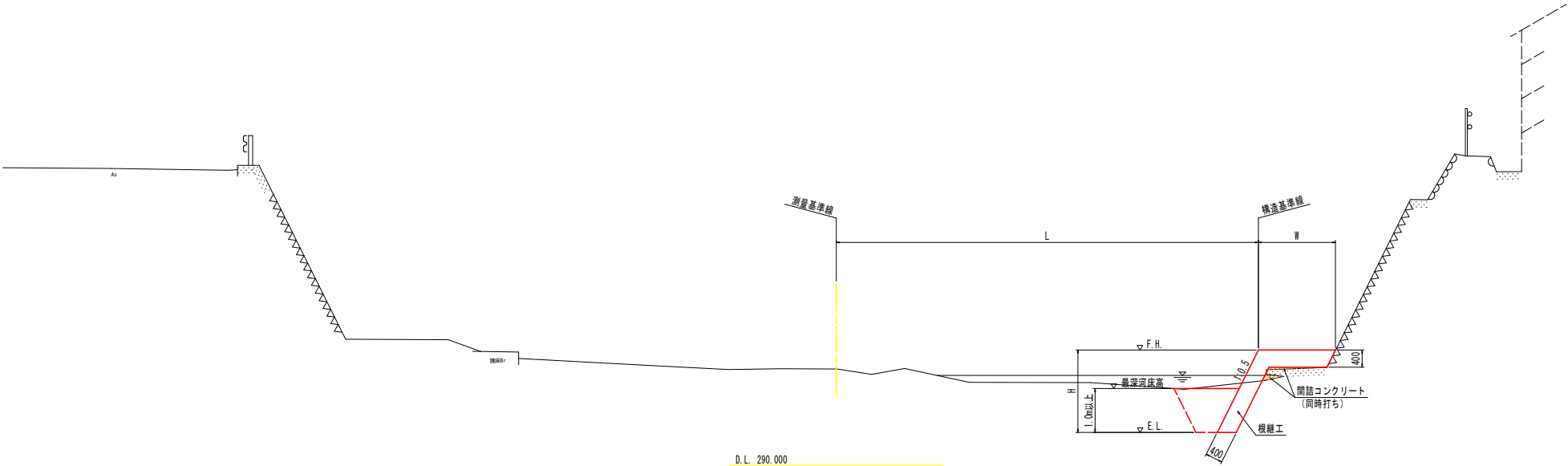
左護岸天端高	———
左護岸床高	———
右護岸天端高	———
右護岸床高	———
地盤高	———
最深河床高	———

実施設計図面

工事名	R4三北 白川谷川 三・山城光業 調整橋工事 (補工専好型)		
路線名等	白川谷川		
工事箇所	三好市山城町光業		
図面名	縦断面図		
縮尺	HS=1:250 VS=1:100	図面番号	2 / 6
会社名			
事業者名	徳島県西部総合県民局県土整備部<三好>		

標準断面図 S=1:50

NO. 11' (NO. 23+14.74) 付近

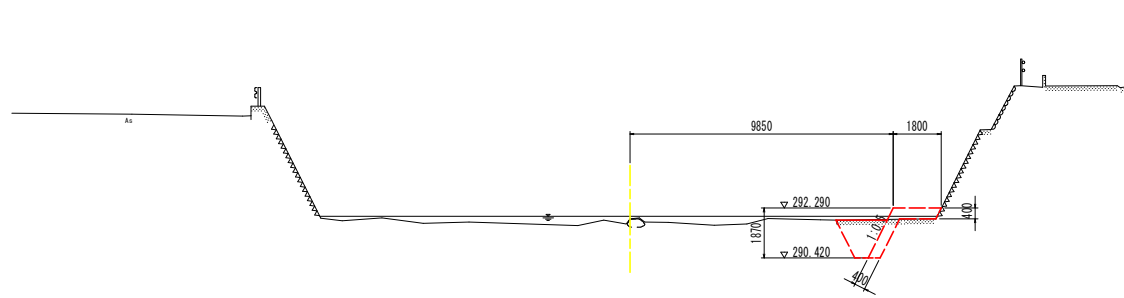


実施設計図面	
工事名	R4三北 白川谷川 三・山城光業 調整橋脚工事 (竣工事務類型)
路線名等	白川谷川
工事箇所	三好市山城町光業
図面名	標準断面図
縮尺	S=1:50 図面番号 3/6
会社名	
事業者名	徳島県西部総合県民局県土整備部<三好>

横断図(その1)

NO. 9' +7.00 (NO. 22+1.74)

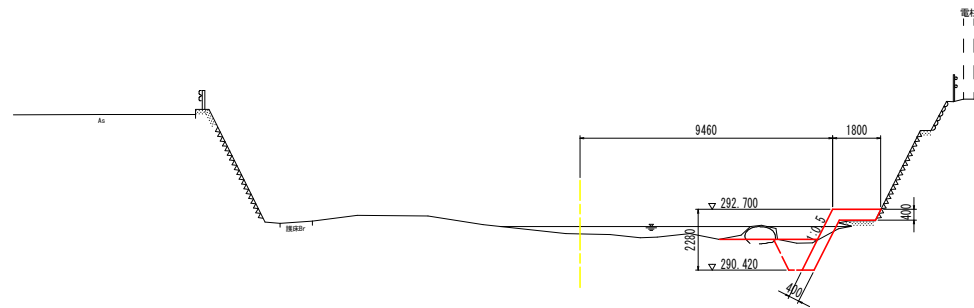
GH= 291.886
FH= 292.290



D. L. 285.000

NO. 10' (NO. 22+14.74)

GH= 291.783
FH= 292.700



D. L. 285.000

NO. 10' (NO. 22+14.74)

工種	細別	規格	単位	数量	
河川土工	掘削	軟岩	片切掘削	m3	0.7
	盛土	2.5m未満		m3	0.2
		2.5m以上4.0m未満		m3	-
作業土工	床掘り	土砂	標準	m3	1.1
		岩塊・玉石	標準	m3	-
	埋戻し	小規模	m3	1.2	
間詰コンクリート			m3	0.13	
埋戻コンクリート			m3	-	

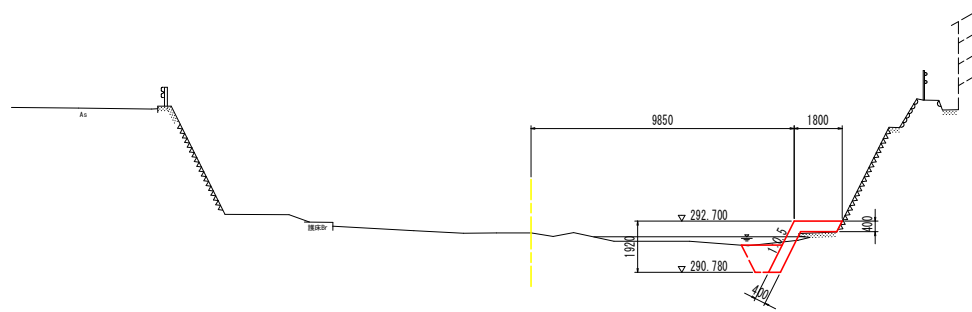
実施設計図面

工事名	R4三土 白川谷川 三・山城光業 機設標準工事 (施工事例編型)		
路線名等	白川谷川		
工事箇所	三好市山城町光業		
図面名	横断図(その1)		
縮尺	S=1:100	図面番号	4 / 6
会社名			
事業者名	徳島県西部総合県民局県土整備部<三好>		

横断図(その2)

NO. 11' (NO. 23+14. 74)

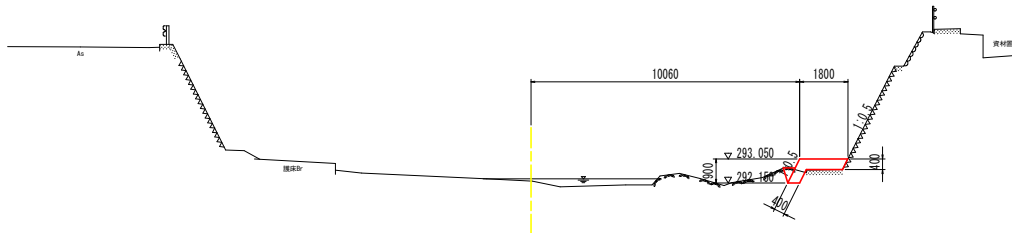
GH= 292. 259
FH= 292. 700



D. L. 285. 000

NO. 11' +12. 00 (NO. 24+6. 74)

GH= 292. 222
FH= 293. 050



D. L. 285. 000

NO. 11' (NO. 23+14. 74)

工種	細別	規格		単位	数量
		軟岩	片切掘削		
河川土工	掘削	軟岩	片切掘削	m3	-
	盛土	2. 5m未満		m3	-
2. 5m以上4. 0m未満		m3	-		
作業土工	床掘り	土砂	標準	m3	1. 6
		岩塊・玉石	標準	m3	-
	埋戻し	小規模	m3	1. 0	
間詰コンクリート				m3	0. 08
埋戻コンクリート				m3	-

NO. 11' +12. 00 (NO. 24+6. 74)

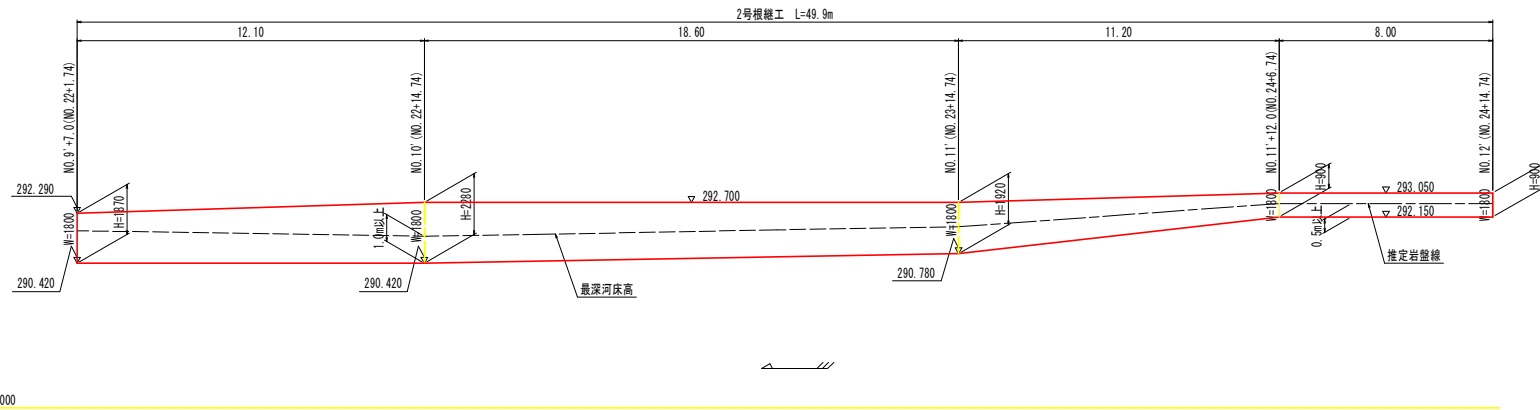
工種	細別	規格		単位	数量
		軟岩	片切掘削		
河川土工	掘削	軟岩	片切掘削	m3	-
	盛土	2. 5m未満		m3	-
2. 5m以上4. 0m未満		m3	-		
作業土工	床掘り	土砂	標準	m3	-
		岩塊・玉石	標準	m3	0. 3
	埋戻し	小規模	m3	-	
間詰コンクリート				m3	0. 01
埋戻コンクリート				m3	0. 13

実施設計図面

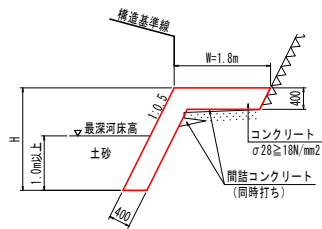
工事名	R4国土 白川谷川 三・山城光業 機型掘削工事 (職工等評価型)				
路線名等	白川谷川				
工事箇所	三好市山城町光業				
図面名	横断図(その2)				
縮尺	S=1:100	図面番号	5 / 6		
会社名					
事業者名	徳島県西部総合県民局県土整備部<三好>				

展開図、構造図

根継工展開図 S=1:100



根継工構造図 S=1:50



※基礎が岩盤の場合は、根入れは0.5m以上とする。

1号根継工		1m当り	
名称	算式		
コンクリート	$0.447H+0.541$	m ³	
型枠	1.118H	m ²	
目地材 (t=10mm)	$0.045H+0.054$	m ²	
足場工	1.118H	掛m ²	

実施設計図面

工事名	R4三土 白川谷川 三・山城光養 護型護岸工事 (職工等評価型)		
路線名等	白川谷川		
工事箇所	三好市山城町光養		
図面名	展開図、構造図		
縮尺	図示	図面番号	6 / 6
会社名			
事業者名	徳島県西部総合県民局県土整備部<三好>		